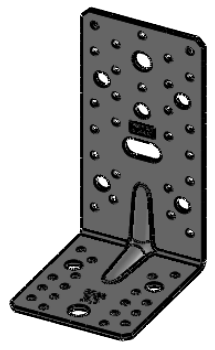
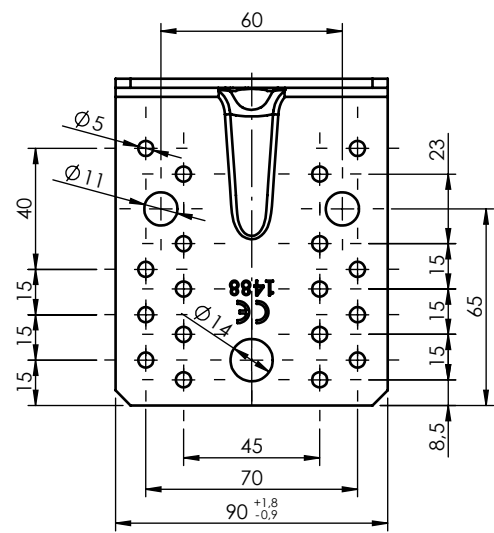
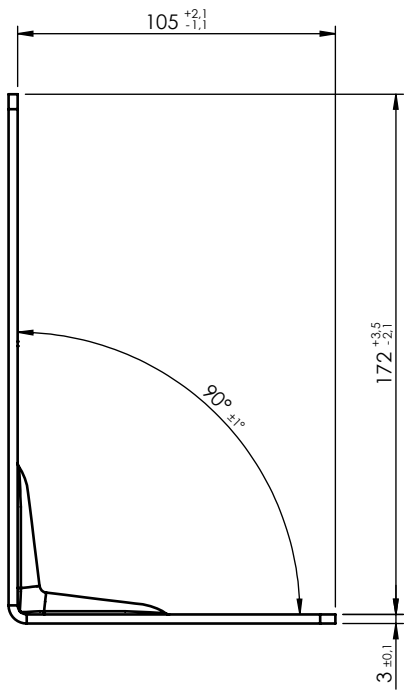
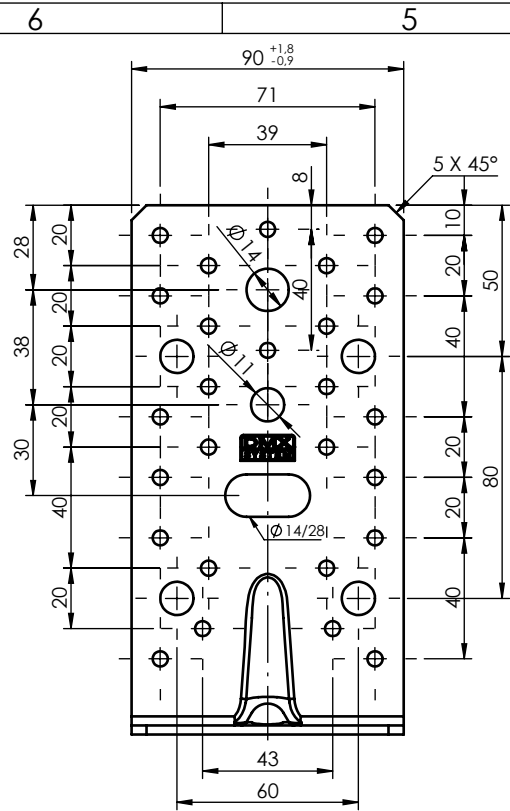


Ten dokument jest wyłączną własnością DOMAX Sp. z o.o. Nie może być kopiowany w całości, ani w części bez pisemnej zgody DOMAX Sp. z o.o. Jego zawartość nie może być udostępniana osobą trzecim, ani używana do nieautoryzowanych celów. Naruszenia będą ścigane.

Rewizja				
Rewizja	Opis	Data	Zmienił	Zahwierdził



- Uwagi:**
1. Tolerancje ogólne wg. normy PN-EN 22768 mK.
 2. Ostre krawędzie stępić.
 3. Zabezpieczenie antykorozyjne Z275 wg PN-EN 10346.
 4. Materiał - BLACHA x3 - 277x90 [mm].

Projektował D.Kozłowski		Sprawdził		Zahwierdził		Uwagi		
D.Kozłowski		Format A4	Skala 1:2.5	Materiał DX51D	Masa 0.58 kg	Powierzchnia 5.43 dm ²		
4026	31.10.2023	Kątownik KP 6					Arkusz 1 / 1	
 DOMAX Sp. z o.o.		KP 6					Rewizja A	