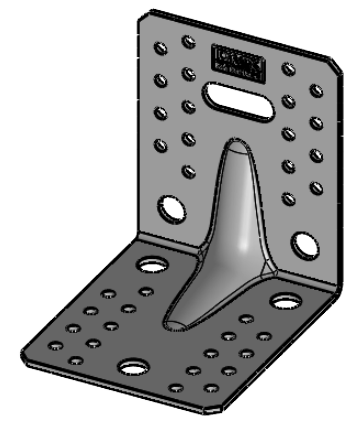
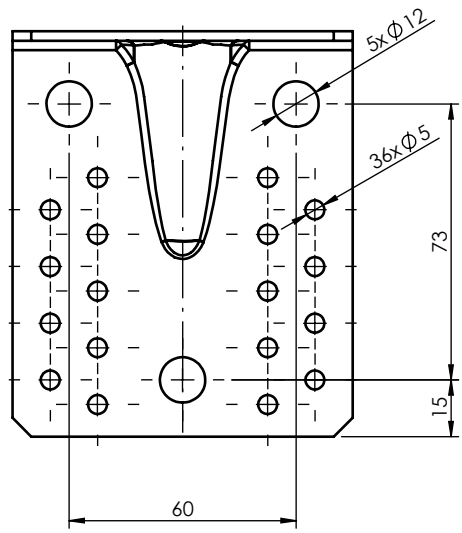
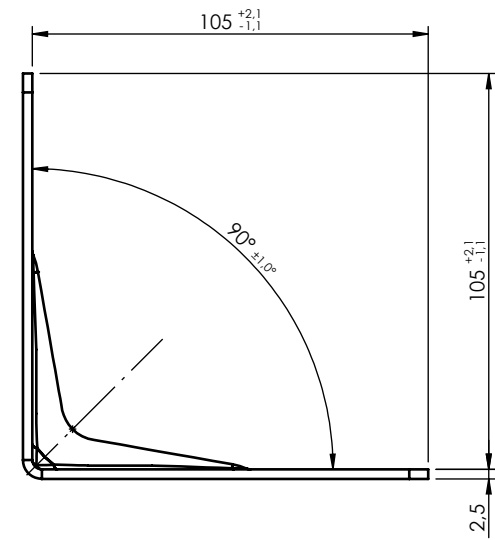
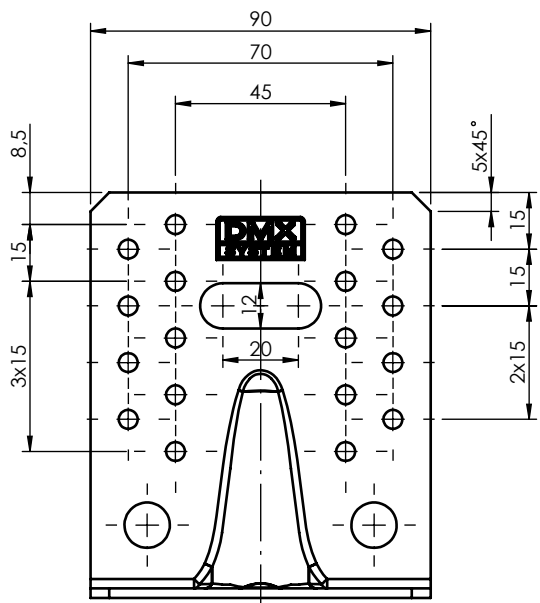


Ten dokument jest wyłączną własnością DOMAX Sp. z o.o. Nie może być kopiowany w całości, ani w części bez pisemnej zgody DOMAX Sp. z o.o. Jego zawartość nie może być udostępniana osobą trzecim, ani używana do nieautoryzowanych celów. Naruszenia będą ścigane.

Rewizja				
Revizja	Opis	Data	Zmienił	Zahwierdził



Uwagi:

1. Tolerancje ogólne wg. normy PN-EN 22768 mK.
2. Ostre krawędzie stępić.
3. Zabezpieczenie antykorozyjne Z275 MAC.

1	1	Blacha	x2,5-210x90	DX51D	0,345
Poz.	Ilość	Detal	Opis	Materiał	Waga [kg]
D. Kozłowski		Sprawdził	-	Zahwierdził	-
D. Kozłowski		Format	A4	Skala	1:2
40221	31.10.2023	Materiał	DX51D	Masa	0,34 kg
Kątownik KP 21		Powierzchnia		3,82 dm ²	
KP 21		-		1/1	
DOMAX Sp. z o.o.		-		A	