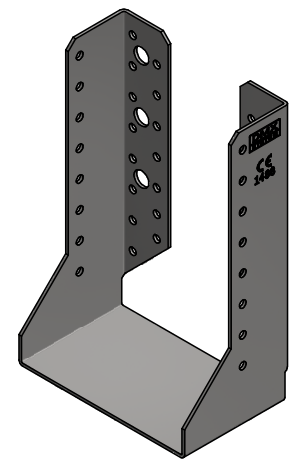
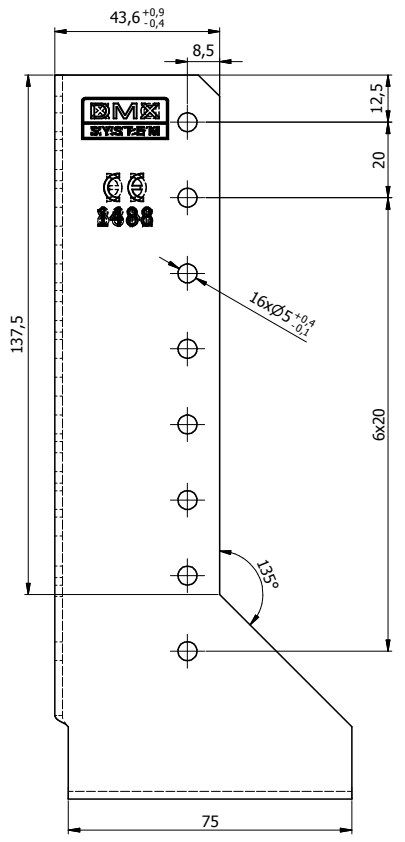


Ten dokument jest wyłączną własnością DOMAX Sp. z o.o. Nie może być kopiowany w całości, ani w części bez pisemnej zgody DOMAX Sp. z o.o. Jego zawartość nie może być udostępniana osobą trzecim, ani używana do nieautoryzowanych celów. Naruszenia będą ścigane.

11	12	13	14
Rev.	Opis	Data	Zmienił
A	Zmiana cech	15.03.2016	K. Rytlewski



- Uwagi:
1. Tolerancje ogólne PN-EN 22768 mK
 2. Dopuszcza się wykonanie bez ściętych narożników.
 3. Dopuszcza się wykonanie bez nabitych cech.

1	1	DX51D	7,70	0,565		
Poz.	Detail	Ilość	Opis	Materiał	Pow. [dm ²]	Waga [kg]
1	WBZ 36	1	WBR 500-GZ	DX51D	7,70	0,565
Projektował		Sprawdził		Zatwierdził		Kod
K. Rytlewski						WBZ
Kredit						Arkusz
4576		04.03.2016				1/1
Index		Data				Revizja
						A
domax		Wieszak belki WBZ 36				
DOMAX Sp. z o.o.		WBZ 36				